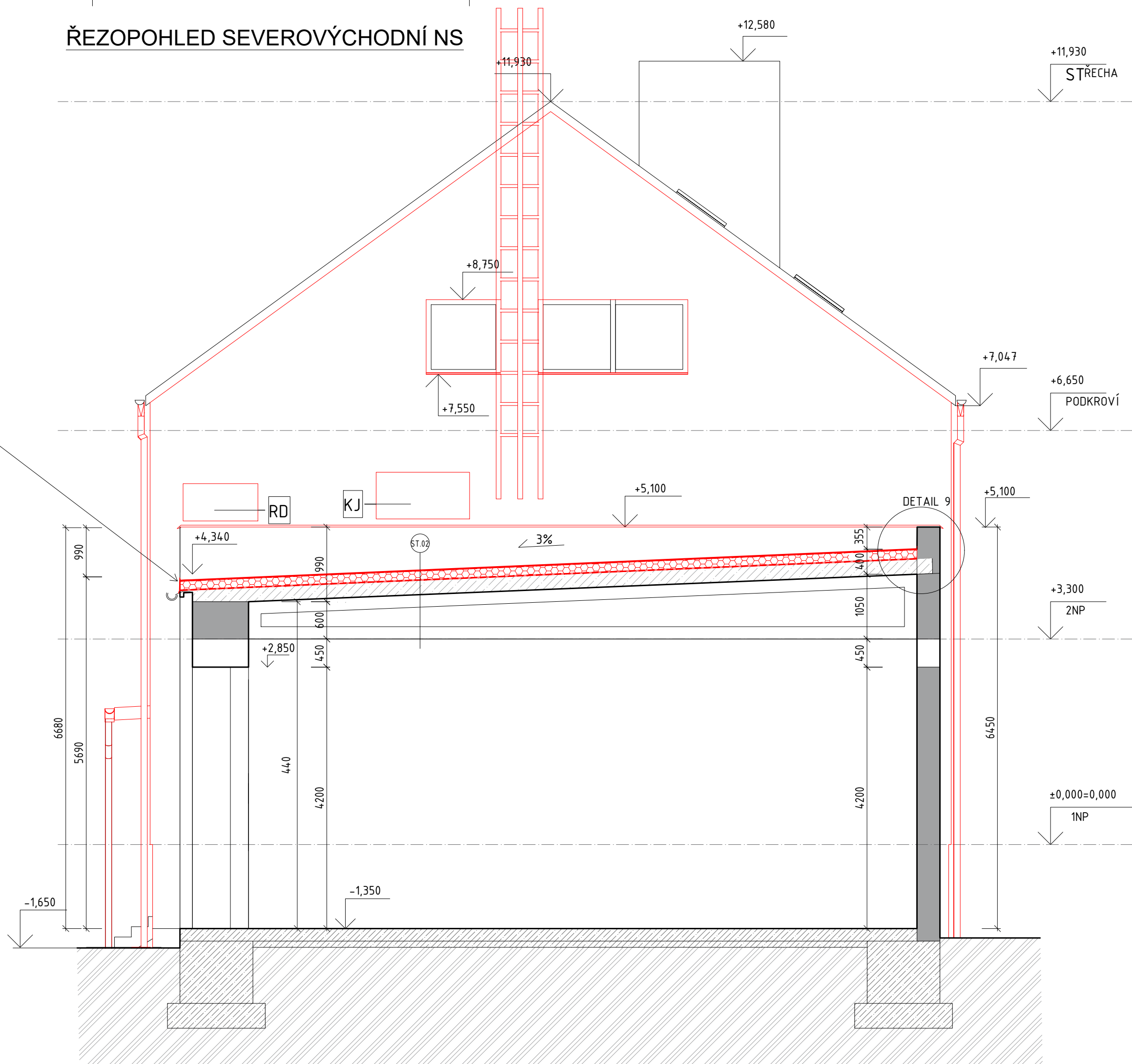
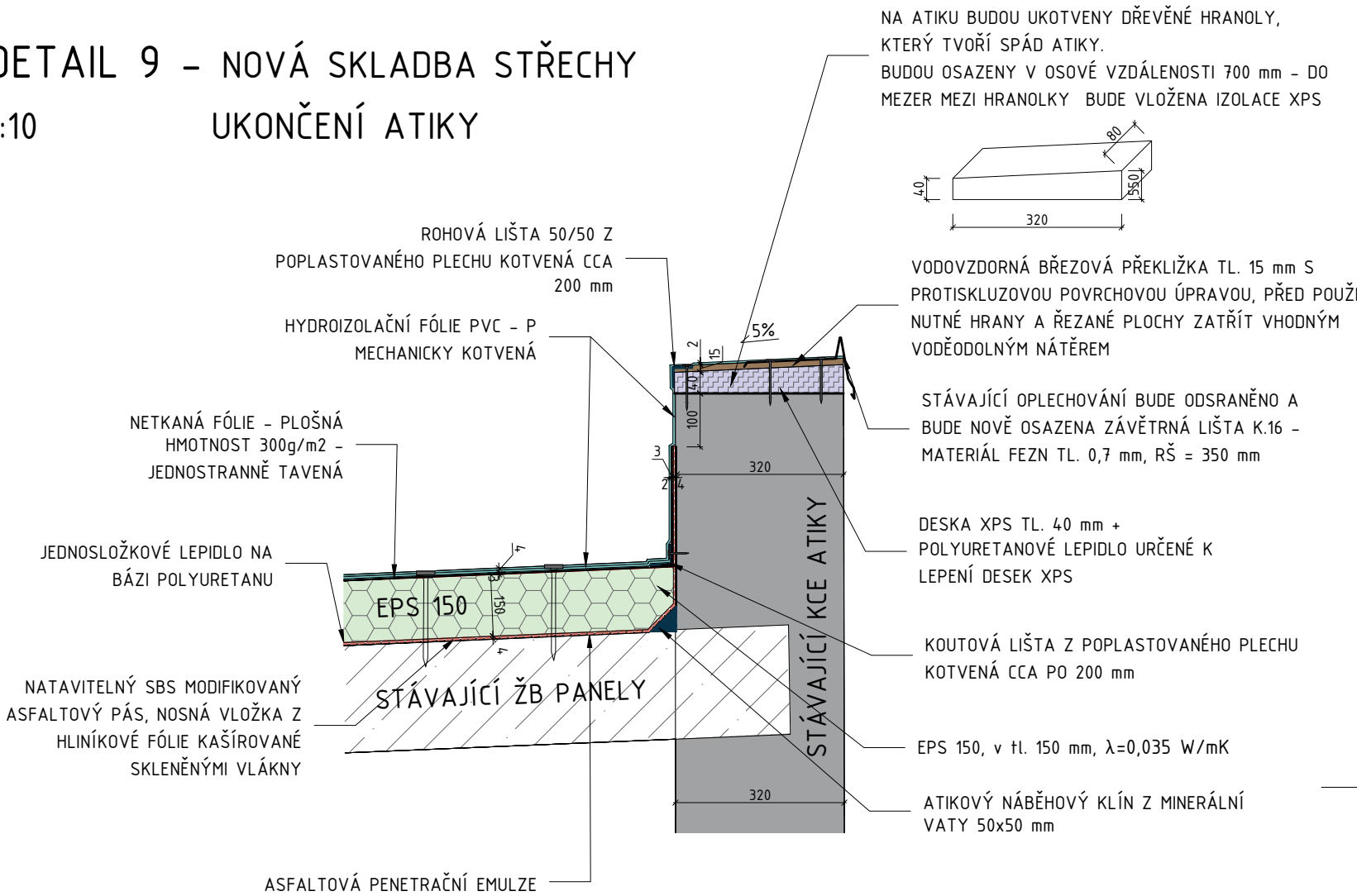


ŘEZPOHLED SEVEROVÝCHODNÍ NS



DETAIL 9 – NOVÁ SKLADBA STŘECHY
1:10
UKONČENÍ ATIKY



SKLADBA STŘECHY GARÁŽÍ ST.02

- ASFALTOVÉ PÁSY, TL. 22 mm
- POLYSTYREN, TL. 50 mm
- ASFALTOVÝ PÁS, TL. 1 mm
- STŘEŠNÍ PANELY, TL. 240 mm
- STŘEŠNÍ VAZNÍK, TL. 600 – 1100 mm

- FÓLIE PVC-P, TL. 2 mm
- NETKANÁ FÓLIE, TL. 3 mm
- EPS 150, TL. 150 mm
- SBS ASFALTOVÝ PÁS, TL. 4 mm
- STŘEŠNÍ PANELY, TL. 240 mm
- STŘEŠNÍ VAZNÍK, TL. 600 – 1100 mm

POZNÁMKY

- NA GARÁŽÍCH BUDE ODSTRANĚNA STÁVAJÍCÍ SKLADBA STŘEŠNÍHO PLÁŠTĚ A STÁVAJÍCÍ OPLECHOVÁNÍ
- NOVĚ BUDE NA GARÁŽÍCH POVRCHOVÁ KRYTINA PVC-P FÓLIE, KTERÁ SPLŇUJE POŽÁRNÍ ODOLNOST BROOF T3, FÓLIE BUDE MECHANICKY KOTVENÁ PŘES OCELOVÝ SYSTÉMOVÝ KOTEVNÍ ŠROUB A SYSTÉMOVOU PLASTOVOU TELESKOPICKOU PODLOŽKU
- PODROBNĚJŠÍ SKLADBA VIZ D.1.1. 01 SKLADBY KONSTRUKCÍ

LEGENDA MATERIÁLŮ


- NOSNÉ ZDIVO - BLOKY CDKL, CDM
- ŽELEZOBETON
- POLYSTYREN

LEGENDA BAREVNÉHO ZNAČENÍ

- STÁVAJÍCÍ KONSTRUKCE
- BOURANÉ KONSTRUKCE
- NOVÉ KONSTRUKCE

0,000 = m n. m. B.p.v., souřadnicový systém JTSK

generální projektant



staving

LP Staving, s.r.o.

Větrov 160, 664 03 Domašov

Větrná 2 264/1200, 679 00 Brno

info@lpstaving.cz

projektant dílčí části

-

Zodp. projektant	Ing. Ladislav Pokorný	Vypracoval	Projektant
HIP	Ing. et Ing. Radek Záleský	Kontroloval	Ing. et Ing. Radek Záleský
Architekt	-		
Stavebník	Vodovody a Kanalizace Břeclav a.s., Čechova 1300/23, 690 02 Břeclav		
Místo stavby	k.ú. Mikulov [694193], Hraničářů 1509/6, 692 01 Mikulov		
Název stavby	Energetické úspory VAK BŘECLAV - STŘEDISKO MIKUOV		
Stavební objekt	SO - 01 ADMINISTRATIVNÍ BUDOVA		
Dílčí část	D.1.1. ARCHITEKTONICKO STAVEBNÍ ŘEŠENÍ		
Název dokumentu			

Autorizační razítko a podpis

Zakázkové číslo

36/2022

Formát

6xA4

Datum

08/2023

Stupeň

DPS

Revize

Měřítko

1:50

Číslo výkresu

302 NS

Paré

ŘEZPOHLED SEVEROVÝCHODNÍ